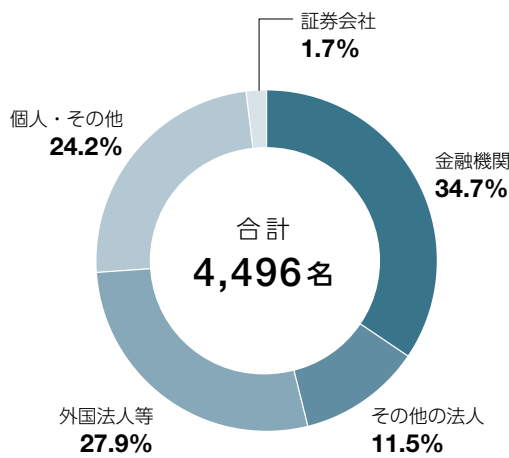


## 株式の状況

発行可能株式総数	148,000,000株
発行済株式の総数	41,426,000株
株主数	4,496名

## 株式分布状況

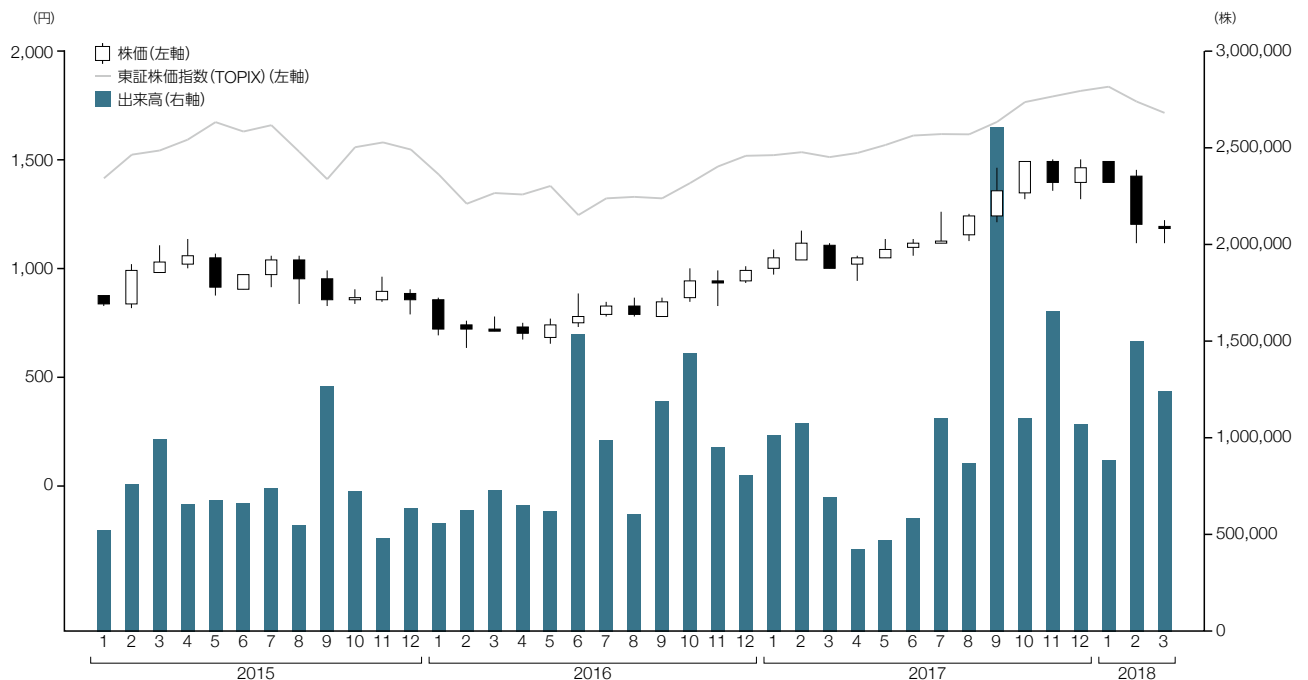


## 大株主の状況

株主名	当社への出資状況	
	持株数(株)	出資比率(%)
みずほ信託銀行株式会社 退職給付信託 エーザイロ 再信託受託者 資産管理サービス信託銀行株式会社	3,600,000	8.7
ビービーエイチ フォー フィデリティー ロー プライズド ストック ファンド (プリンシパルオールセクター サポートフォリオ)	3,354,800	8.1
インテージグループ従業員持株会	2,028,603	4.9
ゴールドマン・サックス・アンド・カンパニー レギュラーアカウント	1,989,435	4.8
株式会社埼玉りそな銀行	1,870,000	4.5
豊栄実業株式会社	1,820,000	4.4
株式会社みずほ銀行	1,400,000	3.4
第一生命保険株式会社	1,400,000	3.4
大栄不動産株式会社	1,256,000	3.0
ビーエヌピー パリバセック サービス ルクセンブルグ ジャスデック アパディーン グローバル クライアント アセット	1,200,000	2.9

(注) 出資比率は自己株式(10,440株)を控除して計算しています。

## 株価および出来高の推移



※当社は、2017年10月1日付普通株式1株につき2株の割合で株式分割を行っています。  
そのため、株価および出来高の推移は2015年1月より当該株式分割を考慮した数値で作成しています。